

FICHE TECHNIQUE SALLE NON EQUIPEE



LE CIEL EST DANS MA CHAMBRE

Contact régisseur : **Jean-François Duclos - 06 86 91 16 54**

SURFACE DE JEU DU SPECTACLE

Le spectacle joue sur la sensibilité et la poésie avec le jeune public.

L'atmosphère doit être douce et sobre.

L'espace doit être propre, chauffée avec un noir complet pour la mise en lumière.

Le public est assis face à l'espace scénique en partie sur des tapis fournis, en partie sur des petits bancs, chaises ou gradins **à fournir**.

- La surface de la salle est de **10mX12m** minimum
- Le sol est en parquet de préférence
- La jauge maximale est de **80 personnes**

INSTALLATION

La salle sera équipée par l'organisateur **d'une demi boîte noire** (voir plan).

Prévoir des petits bancs, chaises ou gradins pour le public en plus des tapis marocains.

Prévoir alimentation 16 A au niveau du plateau + niveau régie.

Prévoir petite table (60x60) + jupe coton gratté pour la régie (ordinateur portable avec DLight)

L'installation se fait la veille de la première représentation (pendrillons déjà en place).

Une personne en aide sera nécessaire, environ 2heures, pour le déchargement et le montage ; ainsi qu'au démontage.

Le jour de représentation, la compagnie sera sur le lieu 2h avant l'horaire de spectacle.

Les organisateurs accueilleront la compagnie.

Si la première représentation est l'après-midi, l'installation pourra se faire le jour même, dans la matinée pour l'installation, le réglage et le filage, les pendrillons installés la veille.

L'ACCUEIL DU PUBLIC

L'accueil du public à l'entrée de la salle de représentation se fait par l'organisateur et notre technicien-ne.

Il-elle guidera et donnera les consignes d'installation du public pour la représentation.

LOGE

- un miroir, 2 tables et 4 chaises
- eau
- collation

EQUIPEMENT A FOURNIR

- Boîte noire, table régie, 3 alimentations électriques
- 3 ou 4 bancs taille enfants, chaises (et gradins si disponibles)
- Escabeau 6-7 marches, aspirateur, balais

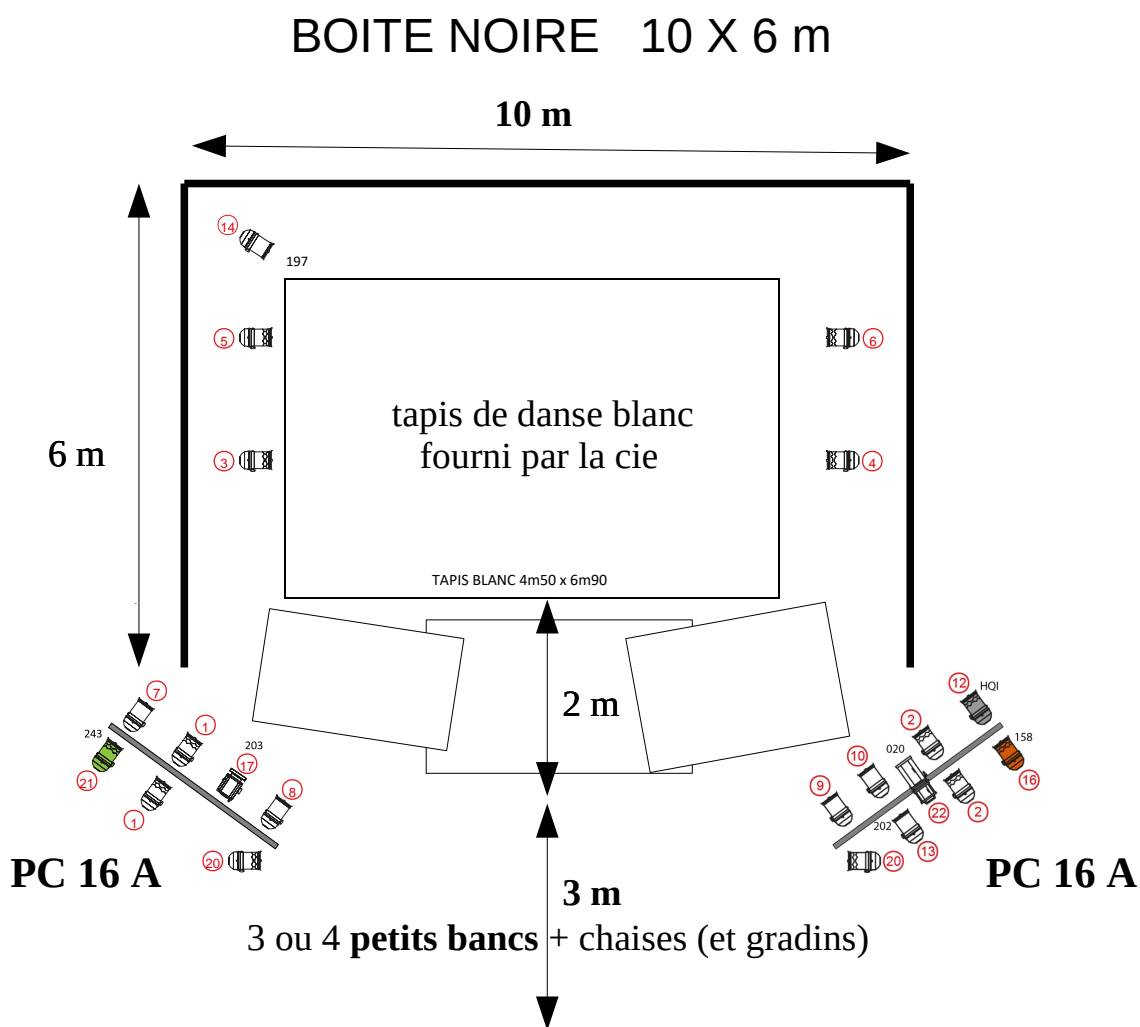
Les éclairages et le tapis de danse sont fournis.

La voix et l'instrument sont non amplifiés.



IMPLANTATION LE CIEL EST DANS MA CHAMBRE

PLATEAU : 1 PC à cour, 1 PC à jardin REGIE : 1 PC + table (totalité inférieure à 16A)
3 ou 4 bancs taille enfants, chaises et-ou gradins à fournir pour l'organisateur.



EMPLACEMENT PUBLIC
Sur les tapis marocains, bancs et chaises

PC 16 A
en régie