



STÉPHANIE CHARIAU

animale

PERFORMANCE SOLO DANSE



Contact artistique

Stéphanie Chariou

+33 (0)7 66 74 09 74

ladouchedulezard@gmail.com

www.ladouchedulezard.com

Partenaires de production



+



NOTE D'INTENTION

« Lors d'un voyage artistique en juillet 2023 à Brazzaville, j'ai ressenti toute la fragilité et la force qui me traversent. C'est au bord du fleuve Congo qui serpente cette ville folle, foisonnante, vibrante que j'ai goûté l'immensité. J'ai contemplé la profondeur et la puissance de l'existence.

À cet instant précis, je me suis sentie profondément animée. Mon être tout entier s'est fondu dans ces voies imprégnées de vie, de souffle et d'invisible. Je me suis unie corps et âme avec ces voies dans une incarnation palpable.

Car toutes les histoires de nos existences, de nos identités, de nos vies sont venues dans ma peau, mon corps, mon cœur, mon ventre. Ces histoires sont là pour me dire, parler, chanter et danser. Elles sont là pour raconter les doutes, les silences, la lutte, l'émancipation, la liberté, la félicité.

Ce projet est une invitation à plonger dans l'intime, à traverser les multiples récits qui habitent mon corps et à les traduire en mouvement, en art, en vie. »

Stéphanie Chariau



Synopsis

Animale est un récit autobiographique qui fait place à l'alchimie intuitive de notre animalité, entre ombres et lumières, entre la culture d'ici et de là-bas, avec un corps à la fois conditionné et pulsionnel.

Comment faire de ces paradoxes un récit commun intimement relié au vivant.

Et comment faire place au dépouillement de soi, de son identité pour aller vers une sensibilité mise à nue et singulière.

Animale performance solo danse et voix est inspirée et écrite dans l'imprégnation esthétique des performances d'Afrique Équatoriale. Construite comme un rituel d'introspection vers les milles visages de la femme, cette performance plonge l'interprète dans ses propres profondeurs, vers le socle sacré de sa présence au monde. L'anima est le souffle de vie qui transporte le public dans cette expérience initiatique.

De la puissance sensible d'Animale

Les rencontres humaines

« Ici en France, on dit de moi que je suis créole. Là-bas au Congo, on dit que je suis mundélé (blanche). Mais à vrai dire, ne pourrais-je pas être plusieurs en une? Autant de personnalités que de cultures ? Pourquoi devons-nous réduire notre identité à une appartenance géographique alors que nous sommes construits de filiations riches et variées?

Je m'interroge sur mes capacités intrinsèques de faire acte d'émancipation poétique et politique. Comment dépasser les réalités pétrées d'injonctions et de discriminations d'une société pour vivre et agir dans le monde autrement ? Je veux comprendre la traversée dans les profondeurs du sensible et l'engagement vers la question d'être femme dans ce monde. »

Les rencontres terrestres

Brazzaville est traversée par le 2^e fleuve le plus puissant du monde.

« Cette masse d'eau génère un écho puissant dans les corps. La danse et la musique, la culture se racontent dans une cosmogonie reliant le céleste au terrestre. Les mondes se côtoient en plusieurs réalités qui s'imbriquent les unes aux autres. Le réel se marie au monde spirituel des éléments de la nature. Les esprits et les ancêtres participent au jeu du quotidien dans leur contraste comme leur harmonie.

Là-bas, je me découvre européenne et colonisée d'un imaginaire d'idées reçues sur l'Afrique... mais je découvre aussi des similitudes : la joie comme les oppressions, l'énergie pulsionnelle comme les latences. »

Histoire de vie

Le socle dramaturgique d'Animale Solo prend sa source dans un répertoire musical écrit et composé de 2015 à 2021.

« Ma peau » est le texte dramaturgique de la performance. Il y a mes milles visages, le dragon de feu, la terre, la beauté, la folie... Il y a les souffrances et l'amour qui parlent de ma vie de femme, de mes rugissements au désir intense de vivre libre. Ce fil de vie dessine un paysage émotionnel archaïque comme le fondement de mon identité au féminin.

C'est une perspective d'identité universelle en harmonie avec mon féminin/masculin. Cette chanson est le fruit de ma réflexion chorégraphique pour un corps dansé, chanté, un corps dansant. »



EXTRAIT CHANSON

Ma peau

(répertoire musical)

Écriture et composition : Stéphanie Chariou

Je marche

*Sur la peau du désert
mes yeux se ferment
les folies traînent
des larmes la violence la fierté*

Je suis là

*assise
la vie passe passe
cette perle fine et rare
s'évade dans un souffle*

Ma peau

**ma peau
s'enveloppe ma peau s'étire
d'une violente vibration
elle monte monte
cette douce flamme
et dansent les dragons de feu
et ouvrent les milles visages
de mon âme**

Un métissage culturel

DANSE

Une femme blanche a vécu le sexisme, les discriminations, la violence d'assimilation de culture. Cette femme traverse les histoires intimes de son féminin. Elle y donne ses impressions du vivant comme un dépouillement identitaire du Soi, à la recherche de sa propre intégrité et authenticité instinctive. Cette femme plonge dans ses paysages émotionnels vers sa propre transformation ritualisée. Elle écorche son vivant pour descendre au plus profond d'elle-même.

Elle chemine de l'idée d'être femme éternelle, femme guerrière, femme jouissant de la vie, femme cristalline, femme vivante reliée au vivant. La voix, le corps, les yeux et la peau parlent.

C'est laisser le corps vivre l'organicité, la respiration, la voix chantée, les ondulations et saccades, le flux comme la distorsion de l'espace et du temps. C'est visiter le vocabulaire chorégraphique de l'Animus-Anima, de la fluidité et de la férocité. C'est rencontrer sa propre sensorialité dans l'instant présent. Dans un récit commun, le corps rencontre la danse congolaise pour se métisser à un langage chorégraphique contemporain.

MUSIQUE

La musique est composée d'un univers varié et évoque l'âme de cette femme. Ce patchwork musical se dessine du jazz au baroque, du chant acoustique au son de la forêt équatoriale, entre le silence de la respiration à la techno enragée. D'une âme musicale à un cosmos organique, le corps pulsionnel ouvre ses portes au passage des ombres à la lumière.



© Joël Diby

SCÉNOGRAPHIE

Une scène in situ, une relation tri frontal, immersive et participative avec le public, des vêtements enchevêtrés, l'eau convoquent le spectateur dans son propre voyage intérieur. C'est un écho au monde réel, à l'imaginaire, à notre propre psyché.

Chaque situation, paysage sonore et chorégraphique se déroule sous les yeux d'une scénographie ciselée. Le dépouillement de Soi passe par les vêtements. Cette femme se dévêt, s'habille, change de peau pour aller vers un Soi puissant et instinctif. Ces éléments et les objets symboles viennent frapper la scène. La danse, l'eau, la dramaturgie musicale sont à la racine de l'âme. C'est un reflet de sa propre présence au monde. Cet espace scénique est la matrice terrestre et céleste de ce voyage initiatique.

Stéphanie Chariou

**Auteure-chorégraphe,
danseuse-musicienne**

De par son parcours universitaire en littérature, philosophie et langues étrangères, la chorégraphe cultive le goût de la rencontre humaine, géographique et artistique.

Au fil de sa vie d'artiste, elle se trace un chemin du théâtre de rue à la scène, de la composition chorégraphique et musicale à l'écriture. Cette passionnée du mouvement dansé et vocal traverse ces différents univers avec créativité, poésie et singularité.

De 2000 à 2016, elle crée des formes scéniques en chant lead en jazz-rock et soul musique dont elle écrit, compose, interprète et produit le répertoire en anglais et français. Passionnée par l'improvisation en jazz, elle s'invente un langage imaginaire nuancé. Son engagement physique lors des concerts marquent une présence forte à la scène.

En 2014, elle fonde et dirige sa compagnie de danse-musique, **La Douche du Léopard**, pour rassembler ses expériences artistiques. Elle se spécialise en improvisation pour une écriture spontanée et incarnée à la relation du corps dansé et musical chez le jeune public et tout public. Sa liberté dans l'improvisation in situ construit son langage dans une intention dramaturgique forte.

De 2018 à 2025, elle crée des spectacles in situ et hors les murs, dans l'espace public pour provoquer son écriture chorégraphique et musicale (**Rouge à Pois, Graine de Folie, Le ciel est dans ma chambre, Animale**).

De création en transmission, elle expérimente la relation et l'impact des mots au corps chorégraphique et performatif en y incluant la voix chantée. Pédagogue de formation, elle dirige des formations à destination des professionnels du jeune public et de la danse. Elle transmet sa propre méthode de la danse vers le jeune public après des années de recherches-actions menées avec les partenaires institutionnels de l'éducation en France (Pays de la Loire, Bretagne, Hauts de France...) comme à l'international (Congo RC, RDC, Côte d'Ivoire...).



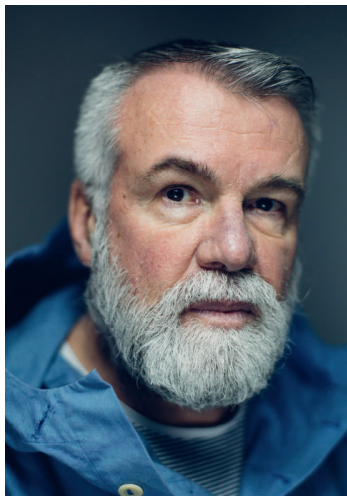
Elle rassemble ses recherches artistiques sous la thématique de « La Poétique du Vivant et la décolonisation des imaginaires ». Ce processus de recherche se déploie en France et en Afrique (Congo RC, RDC, Côte d'Ivoire, Togo, Tunisie) où elle est régulièrement invitée comme chorégraphe-dramaturge.

L'auteure-chorégraphe-musicienne voit sa relation au corps comme une matière, un paysage d'exploration et d'expérimentation artistique. Ses recherches au travers de ses créations l'ont amenées des paysages imaginaires aux paysages sensibles et sensoriels.

Aujourd'hui, elle ouvre sa pratique aux paysages spirituels transculturels et s'interroge sur les énergies du vivant vecteur de récits mythologiques et humains.

Cette artiste au parcours hybride et non-académique ouvre sa curiosité et réflexion aux identités plurielles d'Être vivant dans la diversité culturelle de nos humanités.

© Benjamin Favrat



Daniel Larrieu

REGARD DRAMATURGIQUE

« La Collection Daniel Larrieu rassemble et développe depuis 1982, des activités de créations chorégraphiques et de pédagogie de Daniel Larrieu. La compagnie est installée en Haute-Savoie dans le Chablais.

Elle porte de façon non linéaire, joyeuse et protéiforme, une vision sur les questions indispensables du sensible et des apprentissages dans la création. Elle répond aux demandes de spectacles, d'interventions pédagogiques pour tous publics pour la médiation et l'analyse du corps en mouvement. »

<https://www.collectiondaniellarrieu.com>

© Mary-Laetitia Gervat



David Llari

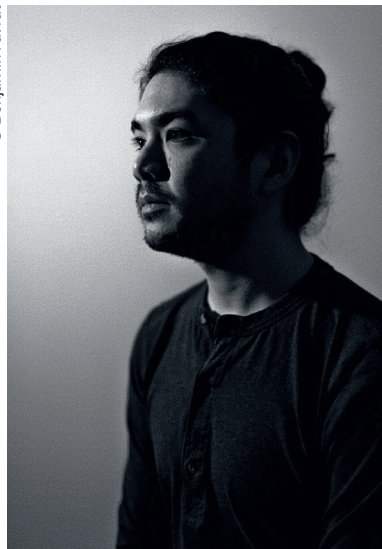
REGARD EXTÉRIEUR

« David Llari dirige le Ballet de la Danse Physique Contemporaine au travers duquel il mène une recherche nouvelle sur le caractère singulier du danseur : son langage corporel, sa sensibilité et ses émotions. Dans le

cadre de ce travail, il a notamment remporté le Prix de la Critique au Concours International Choreography'30 de Hanovre avec le solo Slave. Par le passé, David a collaboré avec Frank II Louise en tant qu'assistant chorégraphe avec lequel il apprend à intégrer les nouvelles technologies. Il a également créé la Maison du Hip-hop à Paris. Aujourd'hui, sa méthode se transmet au sein de scènes nationales et de centres chorégraphiques avec lesquels il mène des ateliers de sensibilisation et des workshops pour les professionnels. Actuellement, il est artiste associé au Centre Chorégraphique de la Ville de Strasbourg et ce pour 3 ans de septembre 2022 à août 2025. Il reçoit en décembre 2022 le prestigieux le prix européen Art Explora - Académie des beaux-arts qui soutient les pratiques innovantes en matière d'accès, de participation et d'engagement des publics développées par les organisations culturelles de toute l'Europe.

En 2024, il est lauréat du Fond de dotation Imagin'Act. »

© Benjamin Favrat



Seiji Champollion

COMPOSITION MUSICALE

« Sa musique se caractérise par une éducation classique mêlée à un amour pour les synthétiseurs, les guitares électriques et l'échantillonnage sonore. »

www.seijichampollion.com

© D.R.



Juliette Louste

DESIGNER LUMIÈRE

Juliette Louste a été formée comme danseuse et chorégraphe. Elle est diplômée de l'Institut del Teatre de Barcelone (Conservatoire Supérieur de Danse), où elle obtient un Master en chorégraphie avec mention. Active sur et autour de la scène depuis 2004, elle a travaillé comme danseuse, chorégraphe et improvisatrice, mais aussi comme directrice technique, technicienne, créatrice lumière, et même comme représentante commerciale pour des marques spécialisées dans le domaine technique.

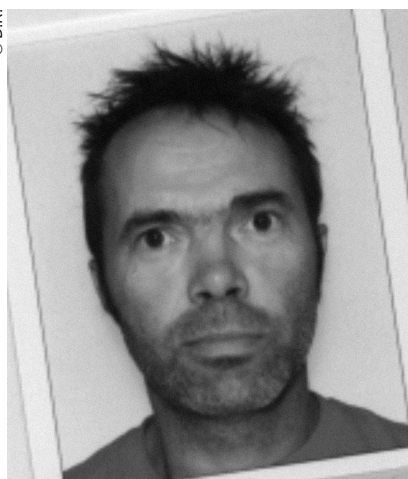
Établie en Islande depuis 2015, elle collabore pour des projets indépendants ainsi qu'avec les principaux théâtres de Reykjavík, tout en travaillant également à l'étranger. Elle a fondé sa propre compagnie et a participé à de nombreux festivals artistiques. Elle est actuellement directrice technique du Reykjavík Dance Festival, du Reykjavík Fringe Festival, de UNGI et du Tjarnarbíó.

En tant qu'assistante dans le domaine technique ou de la production, elle a collaboré avec des artistes tels que Carolyn Carlson, Akram Khan, Israel Galván et Dada Masilo. Elle fait également partie de PerkImBa depuis sa fondation, travaillant en étroite collaboration avec Neus Fernández et Thierry Hochstätter.

En 2023, elle a été nommée aux Prix du Théâtre islandais en tant que créatrice lumière et chorégraphe pour la pièce *Ég lífi enn, sönn saga*. Elle est ainsi devenue la première femme en Islande à être nominée dans la catégorie création lumière, et la première à recevoir en même temps des nominations dans ces deux catégories.

Depuis 2024, elle est productrice associée de ViVa Holding. En 2025, elle a créé FLÆKT, un solo de danse autobiographique.

© D.R.



Jean-François Duclos

RÉGISSEUR TECHNIQUE

Dans le théâtre de rue depuis les années 90, il s'est engagé vers la création de machines de spectacles, de structures scéniques et d'accessoires de nombreuses compagnies ; Bulles de zinc, Nina la gaine, Monsieur Pif, Machtiern, La Douche du Léopard ...

Après une formation technique en IUT, il poursuit ses études avec une licence en énergies renouvelables et travaille avec un architecte spécialisé pour ensuite s'investir dans l'écoconstruction bioclimatique. Le monde du spectacle n'est jamais bien loin. Ce touche-à-tout a travaillé quelques années sur les marionnettes géantes de Paris-

Bénarès et utilise aussi des outils informatiques embarqués comme pour la création de la cabine téléphonique de Bulles de zinc. Il travaille maintenant en France et à l'international, en événementiel, théâtre de rue et salle.

LA COMPAGNIE



Depuis 2014, la compagnie menée par Stéphanie Chariau - directrice artistique, auteure, chorégraphe compositrice et interprète, mène un travail hybride de création et de transmission en danse, musique et littérature.

Elle se trace un chemin artistique pour visiter le corps sensible comme une géopoétique intime et collective dans une démarche de recherche sur « La Poétique du Vivant et la décolonisation des imaginaires ».

Son travail s'est axé ces 10 dernières années sur les paysages émotionnels, sensoriels et imaginaires. Depuis 2023, elle axe sa démarche sur des paysages spirituels et l'état de présence au monde chez le jeune enfant.

Elle a formé des professionnel.les de l'enfance à sa démarche « La Poétique du Vivant » et à ses recherches sur la transdisciplinarité des arts. Elle a créé les ateliers « Danse et Lecture », « La Parentalité en mouvement » et s'est spécialisée sur la « Danse à l'école en maternelles ». Elle a écrit, en 2018, « Le Petit Guide de la Danse en Maternelles » pour former les enseignant(e)s à la spécificité de sa pratique : l'écriture spontanée chez le jeune enfant.

Dans la continuité de son travail, elle s'ouvre à de nouveaux territoires d'exploration artistique à l'étranger pour enrichir son processus de création et de transmission. Comment les rencontres humaines et géographiques viennent nourrir nos identités, nos humanités dans une démarche d'expansion et de transversalité culturelle. Elle expérimente et recherche à ouvrir nos propres territoires pour se réapproprier notre singularité créative en danse, musique et poésie. Elle étoffe sa réflexion sur la décolonisation de nos imaginaires vers une trans-culturalité.

Son travail s'ouvre notamment en Afrique invitée, comme chorégraphe-formatrice en RDC, RC Brazzaville, Côte d'Ivoire, Rwanda, Togo, Tunisie...

La compagnie diffuse son travail auprès des théâtres, centres culturels, associations et institutions pour vivre proche des publics. Elle évolue sur les territoires des Pays de la Loire, de la région Bretagne et en France comme à l'international (Afrique, Amérique du Nord, Canada, ...). Elle est soutenue par le département de Loire-Atlantique, la Ville de Nantes, Mixt en Loire-Atlantique, la DRAC État, la Région des Pays de la Loire et les collectivités territoriales partenaires.



© Joël Dibby

ÉTAPES DE RECHERCHE ACTION-CRÉATION AFRIQUE-FRANCE 2024 - 2025

LES PAYSAGES SPIRITUELS DANS L'ACTE CHORÉGRAPHIQUE

1^{ère} ÉTAPE : **CONGO-BRAZZAVILLE** - Du 12 au 28 juillet 2024

Rencontre et atelier chorégraphique, initiation à la danse sacrée traditionnelle, collectage d'ambiance sonore

2^{ème} ÉTAPE : **RDC - BUKAVU** - Du 15 janvier au 4 février 2025

Exploration de matériaux corporels autour de l'incarnation du mouvement dans l'acte chorégraphique. Formation « Esprit du Geste » donnée aux danseuses amateurs

3^{ème} ÉTAPE : **FRANCE - NANTES - NOZAY** - Du 28 avril au 23 mai 2025

L'art performatif en lien avec les arts plastiques, littéraire et sportifs. Recherche action-médiation pour le collège Mermoz dans le cadre du dispositif Grandir avec la culture (Conseil départemental de Loire-Atlantique)

NANTES - LA FABRIQUE DERVALLIÈRES-ZOLA

Du 17 au 21 mars et du 26 et 30 mai 2025

Recherche dramaturgique sur les paradoxes d'intention des personnages et sur l'écriture cinématographique musicale de la pièce

4^{ème} ÉTAPE : **CONGO-BRAZZAVILLE** - Du 23 juin au 28 juillet 2025

La fusion des arts danse-musique et spiritualité. Recherche sur la question du récit commun entre tradition et modernité. Rencontre des pratiques ancestrales des peuples autochtones. Écriture et création sur les paysages spirituels. Transmission et formation sur l'acte performatif in situ.



PRÉSENTATION ANIMALE WORK IN PROGRESS

Festival Rencontre Chorégraphique des Grands Lacs
Bukavu - RDC - 31 janvier 2025

Biennale Gbonhi - Goethe Institut
Abidjan - Côte d'Ivoire - 18 avril 2025

Chapelle du Vieux Nozay
France - 5 mai 2025 - Scolaires

Festival Tokomi
CDF Kundi et IF Congo-Brazzaville - 28 juin et 4 juillet 2025

Festival Mantsina en scène
Congo Brazzaville - 19 décembre 2025

CONTACT ARTISTIQUE

Stéphanie Chariou

+33 (0)7 66 74 09 74

ladouchedulezard@gmail.com